

LIVRET D'ACCUEIL

ASSOCIATION TICHRI

TEL : 06.02.60.29.54

WWW.ASSOCIATIONTICHRI.FR

MAIL : CONTACT@ASSOCIATIONTICHRI.FR

SIRET : 79116855200044

N° ACTIVITÉ FORMATEUR : 93131463813

Mise à jour le 30.10.2025

Cher(e)s apprenant(s),

vous allez bientôt commencer une formation avec notre organisme de développement des compétences Tichri, et nous vous remercions pour la confiance que vous nous accordez .

Vous trouverez dans ce livret toutes les explications et informations concernant nos formations.

Nous vous invitons d'ores et déjà à mettre en favoris le site de formation, ou vous allez travailler avec votre formatrice. Votre formatrice vous donnera vos codes de connexion le premier jour de formation

Notre Histoire

Créé en Janvier 2013, l'association Tichri regroupe des formateurs professionnels qui cumulent ensemble des dizaines d'années d'expérience dans l'art de transmettre leur savoir-faire. C'est une équipe dynamique, motivée, et qui intervient sur toute la France Métropolitaine.



NOTRE CHARTE QUALITÉ

Notre centre de formation TICHRI vous garantit :

- Un accompagnement et un positionnement individualisés dès la première prise de contact
- La confidentialité des informations qui lui sont transmises à toutes les étapes du parcours
- La mise à niveau permanente de ses méthodes et de ses outils pédagogiques
- Un encadrement pédagogique et administratif qualifié et expérimenté, dont les compétences sont régulièrement mises à jour par le biais de formations spécifiques
- Un accompagnement et un suivi prenant en compte les appréciations individuelles et de groupes
- Une disponibilité permanente des interlocuteurs par téléphone, mail et réseaux sociaux
- Des documentations professionnelles d'actualité



Association
TiChri

NOS MODALITÉS DE FORMATION

LES FORMATIONS

Nous proposons des formations e-learning FOAD (formation ouverte à distance). Des quiz d'évaluation, exercices et ainsi que les supports de cours sont disponibles sur le site de formation accessible sur notre site www.associationtichri.fr

Pour toutes les formations, il est nécessaire de prévoir un temps d'échange avec le formateur pour établir un diagnostic initial de niveau et convenir ensemble des objectifs à atteindre lors de cette formation. Un questionnaire de satisfaction en cours de formation est envoyé pour permettre de réajuster la formation, si besoin, en cours de formation. Un diagnostic de clôture ainsi qu'un questionnaire de satisfaction à chaud, est également demandé en fin de formation.

LIEUX

Les formations sont dispensées en FOAD (Formation Ouverte A Distance) : Formation en E-learning synchrone.

NOS MODALITÉS D'ACCOMPAGNEMENT & D'EVALUATION

*Association
TiChris*

AVANT

Un entretien téléphonique est réalisé au moment de la demande de formation. Une fois le côté administratif clôturé, un diagnostic initial de formation est réalisé avec le formateur et l'apprenant, pour permettre un ajustement de la formation en fonction des attentes et des besoins de l'apprenant. Une convocation vous est envoyée une semaine avant le début de la formation

PENDANT

Durant la formation, des exercices pratiques, des mises en situation et des quiz d'évaluations sont réalisés avec l'apprenant. La correction se fait également avec le formateur. Un questionnaire de satisfaction est envoyé pour permettre, si besoin, d'adapter la formation

APRES

Un diagnostic de clôture est réalisé en fin de formation pour permettre de valider ensemble l'atteinte des objectifs .
Un questionnaire de satisfaction à chaud, en ligne est également demandé aux stagiaires.
Une enquête de satisfaction à froid (environ 6 mois après la fin de la formation) est réalisé par entretien téléphonique .

NOS METHODES MOBILISÉES

LES OUTILS

Nous utilisons plusieurs supports : site de formation en ligne avec tous les supports de cours, des check list, des slides de cours, des vidéos. Des logiciels sont utilisés à distance comme Zoom, anydesk ou Team viewer, permettant la prise en main de l'ordinateur.

LA BONNE AMBIANCE

Nous insistons sur une bonne ambiance lors de toutes nos sessions. Pour toutes les formations, un tour de table est fait pour faire connaissance dans la bonne humeur.

LES COURS THEORIQUES

Nous utilisons nos supports de cours qui sont en général des slides Google, mis à jour chaque année par la formatrice .

LES EXERCICES PRATIQUES

Nous utilisons la méthode des exercices pratiques. Après la théorie, nous montrons la démarche à faire. Nous le faisons 2 à 3 fois. Puis nous demandons à l'apprenant de le faire à son tour, jusqu'à une totale aisance dans l'exercice

LES JEUX EXERCICES

Nous utilisons également une méthode d'apprentissage par le jeu. par exemple, lorsque nous évoquons des vocabulaires spécifiques, nous utilisons le jeu du "Time's Up. Chaque apprenant doit faire deviner, puis mimer un mot du vocabulaire appris. Cette méthode permet un apprentissage par le jeu qui a un fort impact chez l'apprenant.

PRISE EN CHARGE DU HANDICAP

PARTENAIRES D'ACCOMPAGNEMENT

Nous avons déjà réalisé des formations en partenariat avec les Agefiph, Cap Emploi ou France Mobilité, opérateurs spécialisés dans l'accompagnement du Handicap. Une formation a été réalisée en 2024 et l'Association Tichri a signé une charte d'engagement pour développer l'accessibilité de nos offres de formation en partenariat avec les Agefiph.

Méthodologie : le premier entretien téléphonique comprend un temps d'échange plus poussé, dans le cas d'un handicap, et si le stagiaire souhaite en parler.

Cette première évaluation permet d'adapter la formation ainsi que les supports.

Par exemple, le stagiaire peut être aidé par un accompagnant et utiliser son propre matériel adapté . (Audio ordinateur etc..)

Les temps de formation sont adaptés si nécessaire.

Un échange post-formation est prévu avec l'opérateur sur le déroulé de la formation.

Notre équipe

Formation Marketing

Laetitia

Président de
l'Association

Sofian

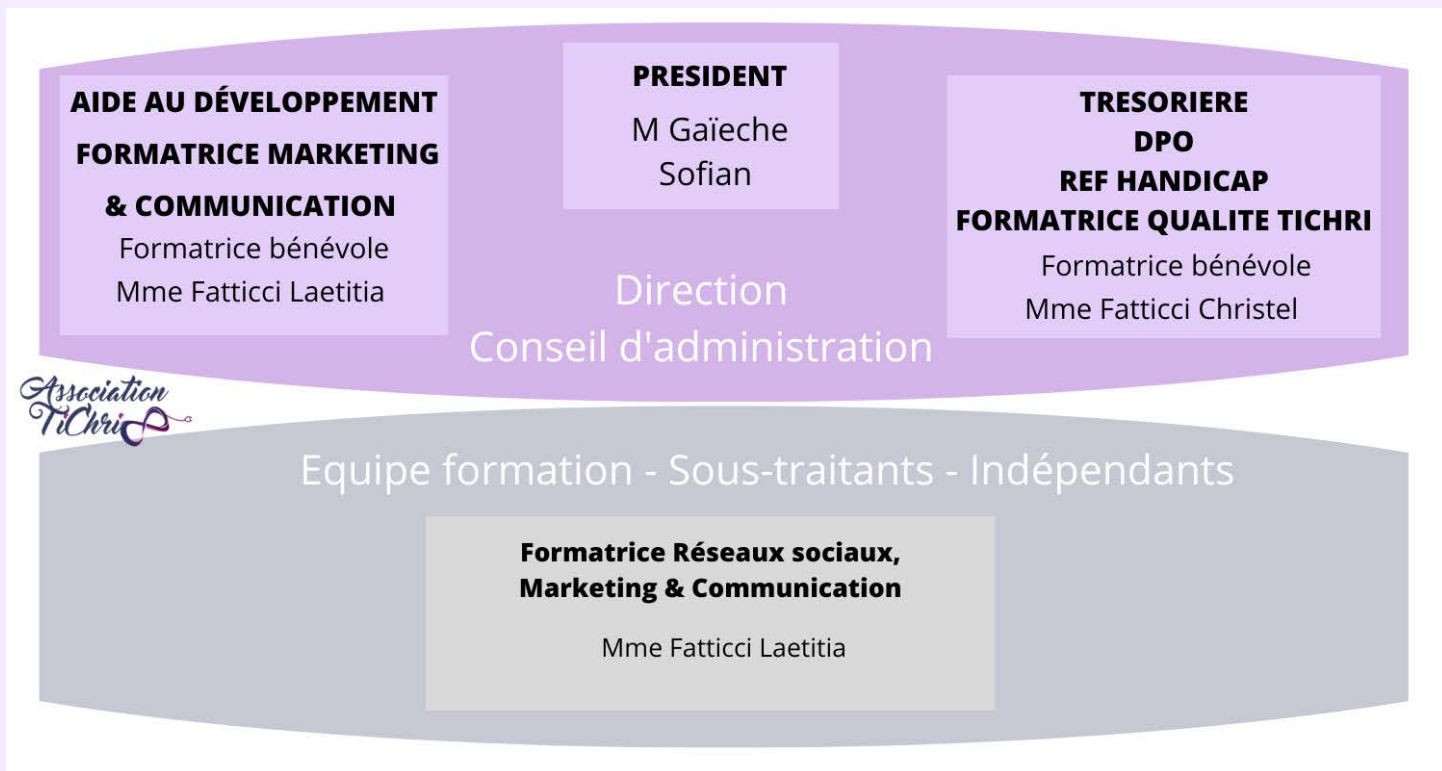
Référente Handicap
DPO

Référente Pédagogique
Référente Qualité

Christel

Référente formation
Référente administrative

Laetitia



Le mot du président

Je suis heureux de vous accueillir
au sein du Centre de formation
Tichri. Je vous souhaite la bienvenue
et vous accompagnerai
tout au long de votre processus
d'apprentissage.



Association
TiChri



WWW.ASSOCIATIONTICHRI.FR

MAIL : CONTACT@ASSOCIATIONTICHRI.FR

SIRET : 79116855200044

N° ACTIVITÉ FORMATEUR : 93131463813